



CRONACA

POLITICA

AREA METROPOLITANA

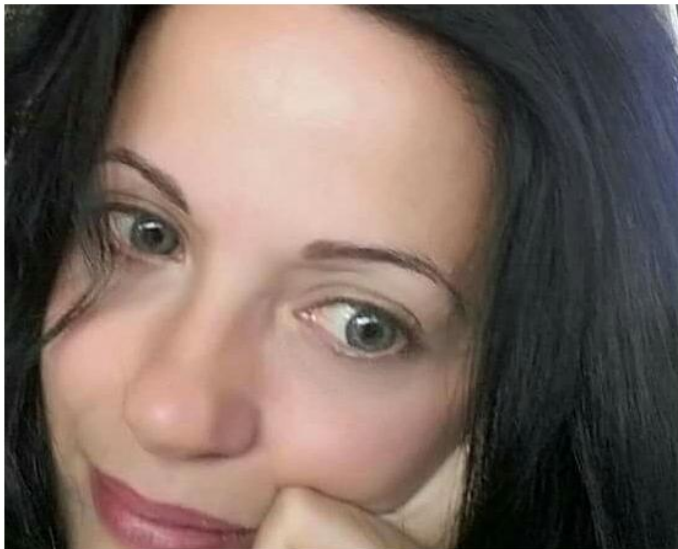
REGIONE

TAORMINA

SPORT

ALTRO

MULTIMEDIA



CULTURA

## Antonella Bonaffini annuncia il suo ritorno a Nettuno

2 maggio 2018 Maria Antonella Saia

L'attesa è finita, dopo sei mesi di silenzio artistico la pittrice del buio, Antonella Bonaffini, torna a riproporsi al suo pubblico. E' in corso di allestimento, infatti, un nuovo vernissage che avrà luogo ancora una volta nel meraviglioso scenario del Forte Sangallo, a Nettuno. A darne notizia sono Marco Grilli in veste di critico ufficiale, Daniela Pacelli e Barbara Turiaco.

Antonella Bonaffini, messinese di nascita ma romana di adozione, è un'artista che non ha mai rinunciato al suo sogno. Clamorosa fu la sua partecipazione a dicembre scorso, sempre nello stesso, fantastico scenario.

Molto apprezzata dalla stampa per quel senso di malinconia e di mistero che si sprigionano attraverso le sue opere e che da sempre la caratterizzano, la giovane artista saprà fare tesoro di questi mesi di riflessione, usandoli come trampolino di lancio, per poter ripartire con una nuova spinta e regalare ai suoi estimatori nuove opere nelle quali perdersi e continuare a leggere il magnifico racconto da lei scritto su tela.